

Brustkrebs in Baden-Württemberg (2016-2019)

Die hier berichteten Angaben beziehen sich auf die Brustkrebs-Neuerkrankungen (2016 bis 2019) in Baden-Württemberg. Brustkrebs-Neuerkrankungen bei Männern wurden sowohl bei der Inzidenz als auch bei der Mortalität mit aufgeführt, für alle weiteren Auswertungen wurden männliche Brustkrebspatienten ausgeschlossen.

Brustkrebs Inzidenz

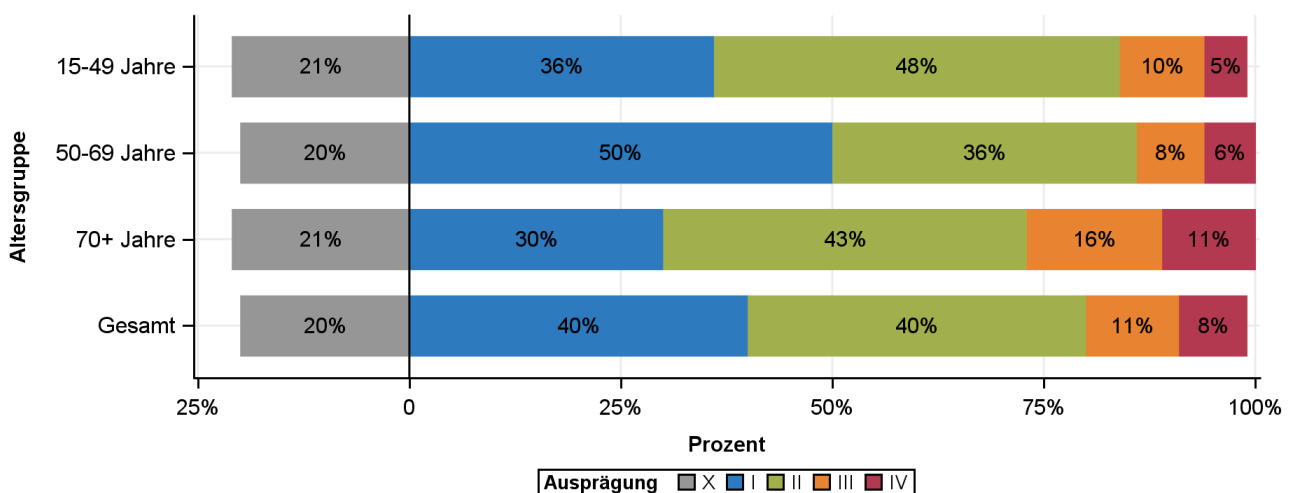
	♀	♂
Jährliche Neuerkrankungen	9.947	97
Anteil an allen Krebsneuerkrankungen	34 %	< 1 %
Inzidenz (pro 100.000) altersstandardisiert	125	1
Alter bei Neudiagnose (Mittelwert)	64	71

Brustkrebs Mortalität

	♀	♂
Jährlich verstorben	2.312	24
Anteil an allen Krebssterbefällen	19 %	< 1 %
Mortalität (pro 100.000) altersstandardisiert	22	0,3
Alter bei Tod (Mittelwert)	76	77

UICC Stadium Verteilung bei Diagnose (Frauen)

- Brustkrebs wird häufig in einem frühen UICC-Stadium diagnostiziert (UICC-Stadium I und II jeweils 40 %).
- 8 % der Patientinnen haben eine Fernmetastase bei Diagnose (UICC-Stadium IV).
- In dem Altersbereich, in dem Mammographie-Screening angeboten wird (50-69 Jahre), werden Brustkrebs-Neuerkrankungen im UICC-Stadium I mit einem Anteil von 50 % deutlich häufiger diagnostiziert als in den anderen Alterskategorien (36 % [15-49 Jahre] bzw. 30 % [70+ Jahre]).
- Ältere Patientinnen (70+ Jahre) haben bei Diagnose die ungünstigste Stadienverteilung (16 % mit UICC III bzw. 11 % UICC IV).



Histologie (Frauen)

- Von den gemeldeten Brustkrebs-Neuerkrankungen werden über die Jahre 2016 bis 2019 hinweg ca. 71 % als duktales Karzinom nicht spezifischen Typs klassifiziert.
- Die lobulären Karzinome stellen mit 13 % die zweitgrößte Histologiegruppe dar.

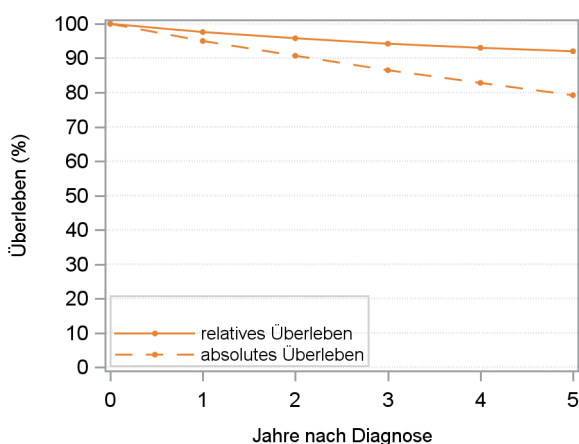
Histologie	2016		2017		2018		2019		Durchschnitt /Jahr	
	N	(%)	N	(%)	N	(%)	N	(%)	N	(%)
Duktales Karzinom (NST)	6.674	(70 %)	6.812	(71 %)	6.998	(72 %)	6.877	(72 %)	6.840	(71 %)
Lobuläres Karzinom	1.231	(13 %)	1.292	(13 %)	1.330	(14 %)	1.258	(11 %)	1.278	(13 %)
Invasiv duktales und lobuläres Karzinom	69	(1 %)	72	(1 %)	56	(1 %)	49	(1 %)	62	(1 %)
Andere Histologie, spezifiziert	572	(6 %)	556	(6 %)	531	(6 %)	485	(5 %)	536	(6 %)
Sonstige, unspezifiziert	1.001	(11 %)	910	(9 %)	811	(3 %)	917	(10 %)	910	(10 %)

NST = no special type. Death Certificate Only-Fälle wurden ausgeschlossen.

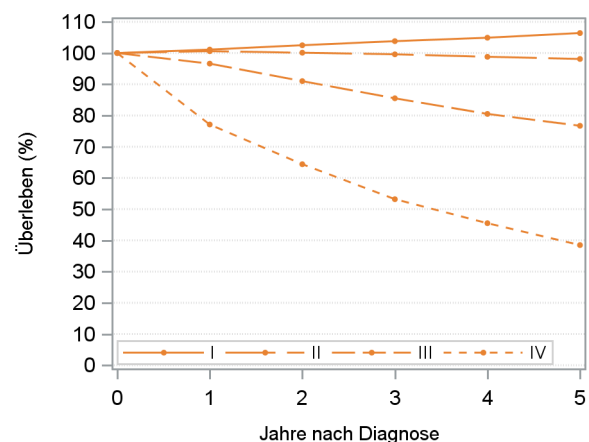
5-Jahres Überlebensrate (Frauen)

- Die absolute 5-Jahres-Überlebensrate nach Brustkrebs liegt in 2016-2019 bei 79 %.
- Die relative 5-Jahres-Überlebensrate liegt bei 92 %.
- Das UICC-Stadium bei Diagnose hat einen erheblichen Einfluss auf die Prognose
- Die altersstandardisierte relative 5-Jahres-Überlebensrate sinkt von 106 %* bei UICC-Stadium I auf 98 % bei UICC-Stadium II, 77 % bei UICC-Stadium III auf 39 % bei UICC-Stadium IV

*Die gute Prognose (> 100 %) von Frauen mit Brustkrebs in UICC-Stadium I steht vermutlich in Zusammenhang mit einer frühzeitigen Entdeckung bei gesundheitsbewussten Frauen, die auch ansonsten eine niedrigere allgemeine Sterblichkeit aufweisen.



Absolutes und relatives altersstandardisiertes Überleben nach Brustkrebs in 2016/19 bei Diagnose



Altersstandardisiertes relatives Überleben nach Brustkrebs (Frauen) in 2016/19 nach UICC-Stadium